


HONDA



JAZZ

 HEV



# Din **nya** Honda Jazz

- 04 Hybrid
- 08 Prestanda
- 12 Sport
- 16 Exteriör
- 22 Interiör
- 28 Teknik
- 34 Säkerhet
- 40 Din Jazz





e:HEV

Hybrid

Modellen som visas är Honda Jazz 1.5 i-MMD Crosstar Advance i Fjord Mist Pearl.



# En självladdande hybridupplevelse

Vår nästa generation hybridteknik från Honda är utformad för en dynamisk körupplevelse som kombinerar en 1,5-liters motor med ett litiumjonbatteri. Den intelligenta **sjävladdande hybriddrivlinan e:HEV** växlar automatiskt mellan tre körlägen: el, hybrid och motor.

**Eldrif** ger omedelbar acceleration från stillastående, nästan ljudlös körning och 100 % elektrisk drivning.

**Hybridrift** kombinerar bensinmotorn och de båda elmotorerna för mycket effektiv fullhybridprestanda.

**Motordrift** använder bensinmotorn för att hålla högre hastighet – och laddar samtidigt batteriet.

**SJÄVLADDANDE HYBRID**  
INGET ANSLUTNINGS-  
BEHOV

**AVANCERAD HYBRIDTEKNIK**  
ENKEL VÄXLING  
AV KÖRLÄGE







# Prestanda

Modellen som visas är Honda Jazz 1.5 i-MMD Advance Sport i Urban Grey Pearl.



# Fullhybrid prestanda

Den responsiva självladdande fullhybriden Jazz är rolig att köra och är anpassad till vardagen, med enormt vridmoment på 253 Nm i kombination med en pigg elmotor på 122 hk.

Det betyder **mindre bränsle och låga utsläpp**, vilket gör gott för både miljön och din plånbok – så att du kan njuta av omedelbar effekt och en enkel körupplevelse varje gång.

**ELDRIFT**  
OMEDELBAR LINJÄR  
ACCELERATION

**HYBRIDDRIFT**  
VERKLIG EFFEKTIVITET

Modellen som visas är Honda Jazz 1.5 i-MMD Advance Sport i Urban Grey Pearl.







Sport

Modellen som visas är Honda Jazz 1.5 i-MMD Advance Sport i Urban Grey Pearl.



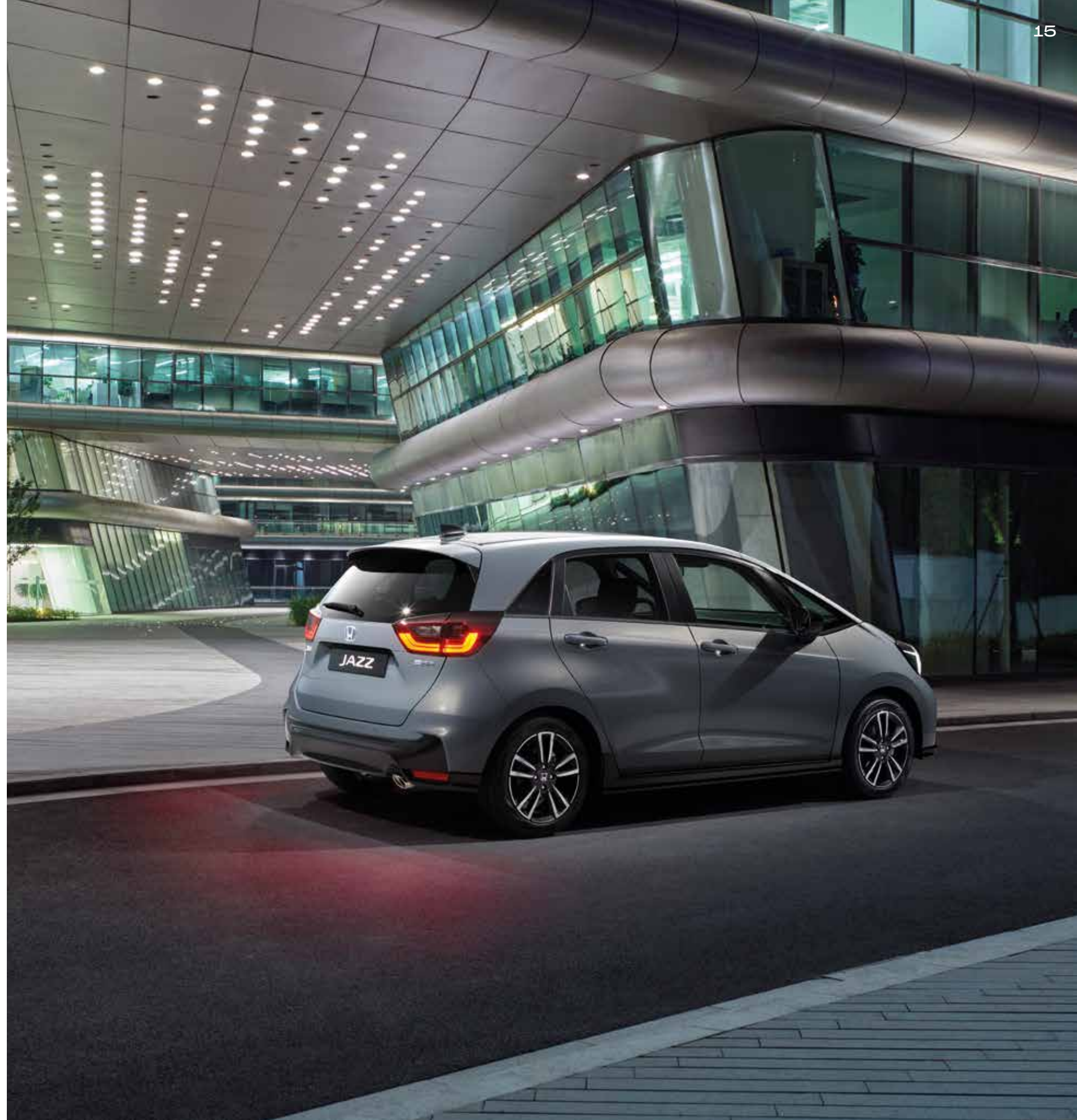
# Nya Jazz Advance Sport

Dra blickarna till dig med nya Jazz Advance Sport. Dess uppdaterade utseende innefattar ny grilldesign, aerodynamisk bakluckespoiler och dynamiska detaljer som svarta sidobackspeglar och lättmetallfälgar med exklusiv design.

Den Jazz du känner och älskar med lite mer sting.

**UNIKA 16-TUMS  
LÄTTMETALLFÄLGAR**

**SPORT DRIVE MODE FÖR  
ÖKAD KÖRGLÄDJE**







# Exteriör

De modeller som visas är Honda Jazz 1.5 i-MMD Crosstar Advance i Fjord Mist Pearl och Advance Sport i Urban Grey Pearl.



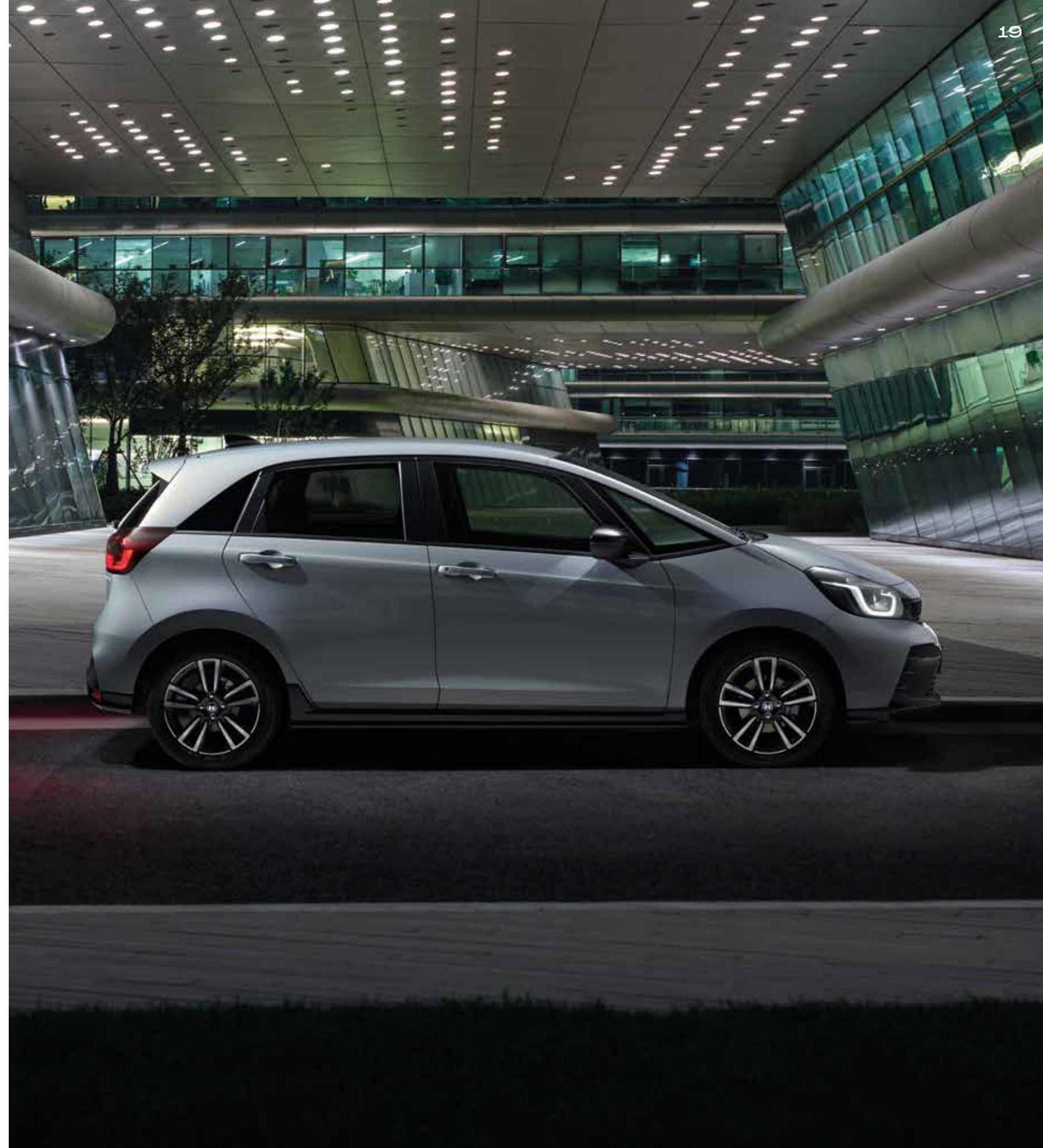
# Litet format, stort intryck

Jazz kombinerar karismatisk design med praktisk vardag och har en ren profil och en slående silhuett, som är både aerodynamiskt effektiv och **enkelt elegant**.

Den uppdaterade designen har alla detaljer för att ge din Jazz ett smart, modernt utseende och en personlighet som helt enkelt sticker ut.

VÄLJ MELLAN SJU  
TILLGÄNGLIGA  
FÄRGER\*

LED-STRÅLKASTARE  
SOM STANDARD







# Jazz Crosstar Advance

Crosstar är utvecklad med en aktiv livsstil i åtanke och är avsedd för utomhuslivet: **den sticker ut med tuff muskulös stil** och distinkt grilldesign, medan högre markfrigång gör det lättare att ta sig i och ur bilen och ger god överblick över vägen framåt.

Svarta backspegelkåpor och slående silverdetaljer väcker uppmärksamhet, liksom de eleganta, integrerade takrelingarna. Och inuti ger intelligent designad klädsel och raffinerade detaljer elegans åt körningen.

LÄDERRATT  
MED VÄRME

UNIKA 16-TUMS  
SVARTA LÄTTMETALLFÄLGAR





# Interiör



# Må bra inuti

Kom fram utvilad. Framsätena har **egenskaper som motverkar trötthet**, vilket ger komfortkänsla i limousineklass. Andra genomtänkta detaljer inkluderar brett mittarmstöd och gott om förvaringsutrymmen överallt.

Se dig omkring vart du än kommer: ultratunna men mycket hållfasta A-stolpar och dolda torkare ger bättre synfält, vilket ger trygghet i körpositionen och fyller kupén med ljus och rymd som ger utomhuskänsla inuti.

**HÅLL DIG UPPKOPPLAD  
MED USB-PORTAR  
FRAM OCH BAK**

**ELUPPVÄRMDA FRAMSÄTEN  
PÅ ALLA MODELLER**







# En rymd- kapplöpning du kan vinna

Oavsett vad du fyller ditt liv med, får det plats i nya Jazz med **geniala Magic Seats baksäten**, som ger dig den mångsidighet du vill ha precis när du behöver den.

Fäll ner baksätet platt mot golvet för extra lastutrymme, fäll upp för att utnyttja bilens fulla höjd från golv till tak eller välj någon annan kombination: med en enkel rörelse får du flexibilitet att frakta nästan vad som helst.

**1 205 LITER**  
KLASSLEDANDE  
BAGAGERUMSVOLYM

**MAGIC SEATS MED**  
**EN RÖRELSE**  
EN HJÄLPANDE HAND





Teknik

Modellen som visas är Honda Jazz 1.5 MMD Crosstar Advance i Fjord Mist Pearl.





# Världen inom räckhåll

Nya Jazz kopplar utan problem samman dagens infotainmentteknik: DAB digitalradio ger musik som räcker för en egen privat festival, och 9-tums pekskärmen i **smarttelefonstil** fungerar med Android Auto och Apple CarPlay\* på ett sätt som känns bekant.



**GARMIN NAVIGATIONSSYSTEM**  
ETT KRÅNGELFRITT SÄTT ATT  
KOMMA FRAMÅT\*\*

**INBYGGDA APPAR**  
FÖR ENKEL ANVÄNDNING

\* Apple CarPlay är ett varumärke som tillhör Apple Inc., registrerat i USA m.fl. länder.  
\*\* Endast tillgängligt på vissa modeller. Mer information om vilka modeller som dessa och andra funktioner är tillgängliga för finns i tekniska data på sidorna 58-61.



# Appen My Honda+

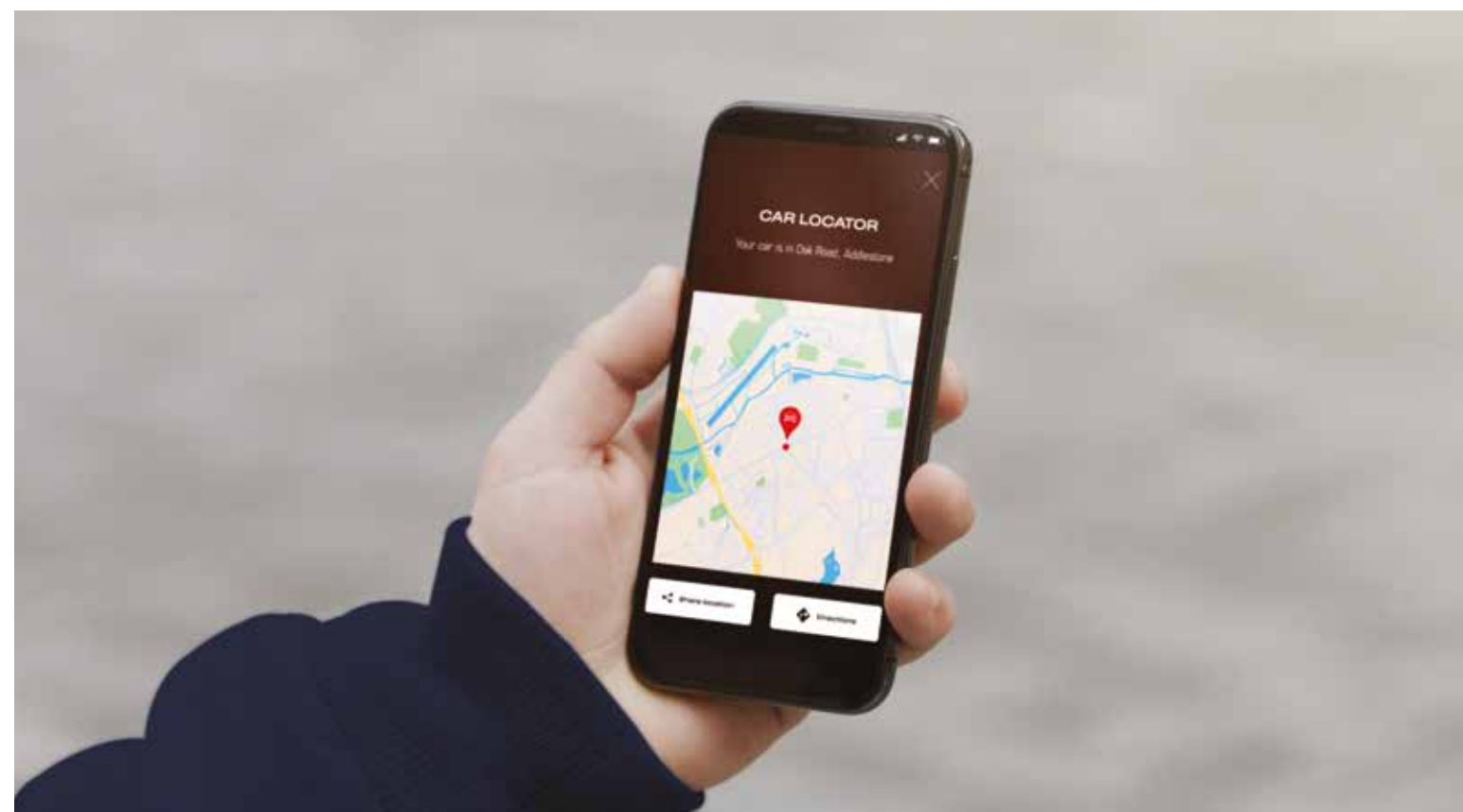
Börja din resa i soffan med My Honda+, appen som sömlöst kopplar samman din smarttelefon direkt med din Jazz.

Gör dig klar för avfärd och kontrollera viktiga data på den virtuella instrumentpanelen, lås/lås upp dörrar och stäng fönster i appen, och hitta var du parkerade med den inbyggda billokaliseringfunktionen.

**GEOFENCE SÄKERHETSSYSTEM**  
VET ALLTID VAR DIN  
JAZZ FINNS

**VÄGASSISTANS**  
FÖR SINNESRO PÅ  
LÅNGA RESOR

\* Serviceavgifter tillkommer. Mer information finns på Hondas webbplats.  
Modellen som visas är Honda Jazz 1.5 i-MMD Crosstar Advance i Fjord Mist Pearl.







# Säkerhet

De modeller som visas är Honda Jazz 1.5 i-MMD Crosstar Advance i Fjord Mist Pearl och Advance Sport i Urban Grey Pearl.





# Säkerhet ingår som standard

**Honda SENSING-tekniken** läser av vägs skyltar och körförhållanden innan du gör det och skyddar från potentiella faror med funktioner som information om döda vinklar\*, trafikövervakning från sidan\*, kollisionsminimerande bromssystem och intelligent hastighetsbegränsare.

Allt för att vi vill att du och dina passagerare ska kunna njuta av resan med komfort, i trygg förvisning om att ni är beredda på allt som kan komma er väg.

Vart du än är på väg – att köra en Honda ger en känsla av trygghet.

\* Endast tillgängligt på vissa modeller.  
Modellen som visas är Jazz Crosstar 1.5 i-MMD Advance i Fjord Mist Pearl.



# Honda SENSING innovation

## Kollisionsminimerande bromssystem

Om det finns risk för en kollision med ett fordon eller en fotgängare, varnar systemet dig för detta samtidigt som hastigheten sänks, vilket bidrar till att minimera allvarlighetsgraden vid en eventuell kollision. Systemet fungerar ännu bättre i mörker, tack vare nattfunktion för att upptäcka fotgängare eller cyklister där det inte finns någon gatubelysning. Systemet ansätter till och med bromsarna om mötande fordon korsar eller svänger in på din väg.

## Filbytesvarning

Om bilen lämnar körfältet utan att du har slagit på körriktningsvisaren avges en ljus- och ljudsignal som hjälper dig att korrigera bilens position.

## Trafikskyltsigenkänning

Påminnelser om vägmärkesinformation som aktuell hastighetsbegränsning.

## Riktningstabiliseringssystem

Hjälper dig att hålla bilen i körfältets mitt, vilket gör körupplevelsen mindre stressande, eftersom behovet av riktningsskorrigerande rörelser minskar och motorvägskörning inte blir lika påfrestande.

## Intelligent hastighetsbegränsare

Ställer automatiskt in den hastighetsbegränsning som detekteras av systemet för trafikskyltsigenkänning.

## Adaptiv farthållare med autobroms

Håller konstant hastighet och ett inställt avstånd till fordonet framför och kan automatiskt bromsa och stoppa bilen om det behövs.

## Automatiskt helljus

Upptäcker framförvarande trafik, inklusive mötande fordon, och växlar automatiskt mellan helljus och halvljus.

## Information om döda vinklar\*

Gör filbyten och omkörningar säkrare, varnar när fordon upptäcks i din döda vinkel genom att en lampa tänds i sidobackspegeln.

## Trafikövervakning från sidan\*

När du backar kan trafikövervakning från sidan upptäcka fordon som närmar sig från endera sidan och varna dig.

\* Endast tillgängligt på vissa modeller.  
Mer information om vilka modeller som dessa och andra funktioner är tillgängliga för finns i tekniska data på sidorna 58-61.







Din Jazz





# Elegance

Honda Jazz **Elegance** har många olika funktioner, inklusive:

- 15-tums lättmetallfälgar
- Sidobackspeglar i karossfärg
- Sportgrill
- Läderratt
- Eluppvärmda framsäten
- Magic Seats
- Elfönsterhissar fram och bak
- Klimatanläggning
- 4 högtalare
- Ljudreglage på ratten
- Multiinformationsskärm
- Honda CONNECT med 9-tums pekskärm, AM/FM/DAB digitalradio, Apple CarPlay\*, Android Auto™
- 2 USB-portar fram (Type A)
- Backkamera
- Parkeringssensorer
- Tygklädsel

**HONDA CONNECT  
MED 9-TUMS  
PEKSKÄRM**

**ELFÖNSTERHISSAR  
FRAM OCH BAK**





# Advance

Utöver funktionerna hos Elegance har **Advance** följande utrustning:

- 16-tums lättmetallfälgar
- Advance Styling (dekor i karossfärg på främre och bakre stötfångare)
- Mörktonade rutor
- Växelspaksknopp i läder
- Rattvärme
- Honda CONNECT med 9-tums GARMIN Navigation-pekskärm, AM/FM/DAB digitalradio, Apple CarPlay\*, Android Auto™
- 2 USB portar bak (Type-C)
- Manövrering av speglar och elfönsterhissar med startnyckeln
- Automatiska elfönsterhissar upp/ned
- Tyg- och konstläderklädsel

**USB-PORTAR  
FRAM OCH BAK**

**LÄDERRATT  
MED VÄRME**





# Advance Sport

Utöver funktionerna hos Advance har **Advance Sport** följande utrustning:

- Manöverpaddel för regenerativ bromsning och retardation
- Flera körlägen (Econ, Sport och Normal)
- Sportpedaler
- Unika 16-tums lättmetallfälgar
- Advance Sport Styling (främre och bakre stötfångare med blanksvart finish)
- Svarta sidobackspeglar
- Avgasrör med ändrör
- Spoiler
- 3-ekrad ladderratt

**KÖRLÄGE SPORT**  
FÖR MER NÖJE

**UNIKA 16-TUMS**  
LÄTTMETALLFÄLGAR



# Crosstar Advance

Modellen **Crosstar Advance** har också:

- Vattenavvisande tygklädsel
- Unika 16-tums lättmetallfälgar
- Svarta sidobackspeglar och handtag
- Crosstar Styling (främre och bakre stötfångare, list främre dimljus, silverfärgad stänkskärm och sidotröskellist)
- Takrelingar
- LED-dimljus fram



**VATTENAVVISANDE  
TYGKLÄDSEL**

**VÄXELSPAKSKNOPP  
I LÄDER**

# Jazz färger

Vi har skapat ett brett utbud av färger som passar snygga nya Jazz perfekt, kompletterade med våra utvalda högkvalitativa klädslar.



Midnight Blue Beam Metallic



Urban Grey Pearl



Platinum White Pearl



Premium Crystal Red Metallic



Crystal Black Pearl



Fjord Mist Pearl



Premium Sunlight White Pearl

	Fjord Mist Pearl	Platinum White Pearl	Urban Grey Pearl	Premium Crystal Red Metallic	Midnight Blue Beam Metallic	Crystal Black Pearl	Premium Sunlight White Pearl
<b>Elegance</b>				●	●	●	●
<b>Advance</b>				●	●	●	●
<b>Advance Sport</b>		●	●	●		●	
<b>Crosstar Advance</b>	●			●		●	●





# Kupéklädtsel

	Tyg	Tyg och läder*	Tyg, mocka och läder*	Vattenavvisande tyg och läder*
<b>Elegance</b>	●			
<b>Advance</b>		●		
<b>Advance Sport</b>			●	
<b>Crosstar Advance</b>				●



Jazz Advance Sport klädtsel

\*Syntetläder

# Våra paket

Hondas **originaltillbehör** är konstruerade och tillverkade enligt samma höga standarder som varje Honda. Allt du behöver göra är att välja de alternativ som är rätt för dig.

Sportpaket



Sportpaketet ger din Jazz en slående färgklick, med yttre och inre detaljer i Active Yellow, som gör att du syns i den här ultimata sportiga lilla bilen. Detta paket består av inlägg i den främre stötfångaren, sidolister med inlägg i accentkulör, bakluckespoiler, mugghållardekor samt en uppsättning matchande Elegance-golv mattor.



#### SIDOLISTER

Undvik repor och bucklor på bilens kaross med dessa sidolister. Sidolisterna är tillverkade av mjukt, stöttåligt material med slående inlägg i Active Yellow och skyddar bilen på alla sidor.



#### DEKOR FÖR BAKLUCKESPOILER

Om du vill ha ett elegant och sportigt utseende är Hondas originaldekor för bakluckespoiler precis vad du letar efter. Dekoren för bakluckespoilern är speciellt framtagen för att komplettera den vanliga bakluckespoilern och betona det sportiga utseendet hos Jazz Advance Sport.



#### INLÄGG FRÄMRE STÖTFÅNGARE

Inlägget i den främre stötfångaren ger en sportig och dynamisk touch åt nedre delen av bilens front.



#### MUGGHÅLLARDEKOR

Active Yellow – understryk det sportiga utseendet på interiören i din Jazz med mugghållardekor med slående gul finish.



#### GOLVMATTOR ELEGANCE

Dessa elegant förmanpassade tuftade mattor har gula dubbelsydda nubuckkanter för hållbarhet samt ett vävt Jazz-emblem. Uppsättningen består av mattor till fram- och baksäte.



# Fler individuella tillbehör

## 1. 15-tums JA1502 lättmetallfälg

15-tumsfälg JA1502 är helt i Gunpowder Black med blank klarlack.

## 2. 15-tums JA1505 lättmetallfälg

15-tumsfälg JA1505 har diamantskuren A-yta med blank klarlack och fönsterdetaljer i Gunpowder Black.

## 3. 16-tums JA1601 lättmetallfälg

16-tumsfälg JA1601 har diamantskuren A-yta och blank klarlack.

## 4. 16-tums JA1602 lättmetallfälg

Fälg JA1602 är helt i Gunpowder Black med fönsterdetaljer i Gunpowder Black.



1



2



3



4

## 1. Löstagbar dragkrok

Med denna löstagbara dragkrok kan du utan problem dra en släpvagn eller transportera cyklar.

- Max. släpvagnsvikt: 500 kg
- Max. vertikal last: 50 kg
- Med 13-poligt släpvagnskablage

Det finns också en speciell dragkrok för Jazz Crosstar.

## 2. Thule cykelhållare tak – Expert 298

Den här universella och lättmonterade cykelhållaren är utformad för enkel lastning och lossning av cykeln. Den är låsbar för att förhindra cykelstöld.

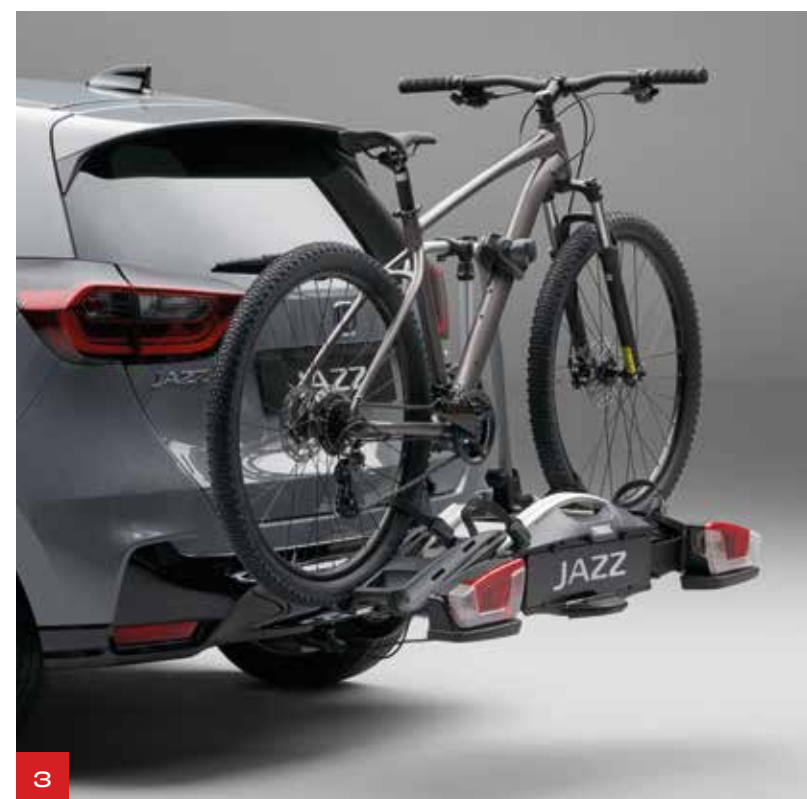
- Max. cykelvikt: 20 kg.

## 3. Thule cykelhållare – Coach

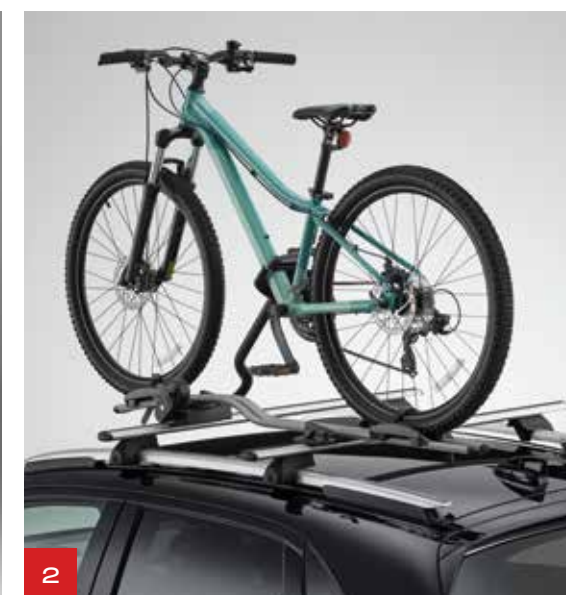
Denna cykelhållare från Thule är certifierad av Honda, har plats för två cyklar och är enkel att montera. Den har tippfunktion för enkel åtkomst till bagagerummet och ett system med stöldskyddslås. Den levereras med 13-stiftkontakt och kräver 13-poligt kablage.



1



3



2

	<b>Elegance</b> 1.5 i-MMD fullhybrid	<b>Advance</b> 1.5 i-MMD fullhybrid	<b>Advance Sport</b> 1.5 i-MMD fullhybrid	<b>Crosstar Advance</b> 1.5 i-MMD fullhybrid
<b>Motor</b>				
Cylindervolym (cc)	1 498	1 498	1 498	1 498
Ventilstyrning	Kamkedjedriven DOHC	Kamkedjedriven DOHC	Kamkedjedriven DOHC	Kamkedjedriven DOHC
Utsläppsnorm	EURO 6D	EURO 6D	EURO 6D	EURO 6D
Bränsle	BLYFRITT (95)	BLYFRITT (95)	BLYFRITT (95)	BLYFRITT (95)
<b>Prestanda</b>				
Max. effekt, motor (kW vid varv/min)	79 vid 6 000–6 400	79 vid 6 000–6 400	79 vid 6 000–6 400	79 vid 6 000–6 400
Max. effekt, motor (hk vid varv/min)	107 vid 6 000–6 400	107 vid 6 000–6 400	107 vid 6 000–6 400	107 vid 6 000–6 400
Max. vridmoment, motor (Nm vid varv/min)	131 vid 4 500–5 000	131 vid 4 500–5 000	131 vid 4 500–5 000	131 vid 4 500–5 000
Elmotor max. effekt (kW [hk])	90 [122]	90 [122]	90 [122]	90 [122]
Elmotor max. vridmoment (Nm)	253	253	253	253
0 → 100 km/h (sekunder)	9,4	9,6	9,6	9,7
Max. hastighet (km/h)	175	175	175	175
Ljudnivå i rörelse dB(A)	65	65	65	65
<b>Bränsleförbrukning och utsläppsnivåer – WLTP (Worldwide Harmonised Light Vehicle Test Procedure)<sup>†</sup></b>				
Låg (l/100 km)	3,6	3,8	4,0	3,9
Medelhög (l/100 km)	3,7	3,8	3,7	3,9
Hög (l/100 km)	3,9	4,0	4,0	4,2
Extra hög (l/100 km)	5,8	5,9	6,0	6,2
Blandad körning (l/100 km)	4,5	4,6	4,7	4,8
Blandad körning – CO <sub>2</sub> (g/km)	102	104	106	108
<b>Mått</b>				
Total längd (mm)	4 089	4 089	4 089	4 105
Total bredd (mm)	1 694	1 694	1 694	1 725
Total bredd inkl. sidobackspeglar (mm)	1 966	1 966	1 966	1 966
Total höjd – utan last (mm)	1 526	1 526	1 526	1 556
Hjulbas (mm)	2 517	2 517	2 517	2 520
Spårvidd fram (mm)	1 487	1 487	1 487	1 487
Spårvidd bak (mm)	1 474	1 474	1 474	1 485
Markfrigång – utan last (mm)	136	136	136	146
Markfrigång – fullast (mm)	106,7	106,7	105,2	120,4
Vändcirkel – vid kaross (m)	10,1	10,7	10,7	10,1
Vändradie, vid hjulcentrum (m)	4,9	5,2	5,2	5,0
Max. rattutslag (rattvarv)	2,35	2,35	2,35	2,63
<b>Volym (liter, VDA-metoden)</b>				
Bagagerumsvolym – baksäte uppfällt	304	304	304	304
Bagagerumsvolym – baksäte nedfällt, last till fönstret	844	844	844	844
Bagagerumsvolym – baksäte nedfällt, last till taket	1 205	1 205	1 205	1 205
Max. antal passagerare	5	5	5	5
Bränsletank (liter)	40	40	40	40
<b>Vikt</b>				
Tjänstevikt (kg)	1305	1316	1316	1322
Totalvikt (kg)	1 690	1 690	1 690	1 690
Max. tillåtet axeltryck – fram/bak (kg)	946/805	946/805	946/805	946/805
Max. taklast (kg)	35	35	35	50
Max. släpvagnsvikt (kg) – bromsad	500	500	500	500

## Säkerhet

	<b>Elegance</b> 1.5 i-MMD fullhybrid	<b>Advance</b> 1.5 i-MMD fullhybrid	<b>Advance Sport</b> 1.5 i-MMD fullhybrid	<b>Crosstar Advance</b> 1.5 i-MMD fullhybrid
SRS-krockkudde på förarsidan	♦	♦	♦	♦
SRS-krockkudde på passagerarsidan, kan kopplas ur	♦	♦	♦	♦
Sidokrockkuddar (fram)	♦	♦	♦	♦
Sidokrockgardiner (fram och bak)	♦	♦	♦	♦
Centrerad krockkudde fram	♦	♦	♦	♦
Knärockkudde förarsäte	♦	♦	♦	♦
Knärockkudde passagerarsäte	♦	♦	♦	♦
eCall (Europa)**	♦	♦	♦	♦
Säkerhetsbälten fram och bak med bältessträckare	♦	♦	♦	♦
ABS (läsningsfritt bromssystem)	♦	♦	♦	♦
Bromsassistans	♦	♦	♦	♦
Fordonsstabilisering	♦	♦	♦	♦
ISOFIX-fästen (ytterplatser, baksäte)	♦	♦	♦	♦
Nödstoppsignal (ESS)	♦	♦	♦	♦
Varningssystem för lågt däcktryck	♦	♦	♦	♦
Kollisionsminimerande bromssystem	♦	♦	♦	♦
Främre kollisionvarningssystem	♦	♦	♦	♦
Riktningstabiliseringssystem	♦	♦	♦	♦
Filbytesvarning	♦	♦	♦	♦
System som minskar skaderisken vid vägavkörning	♦	♦	♦	♦
Justerbar hastighetsbegränsare	♦	♦	♦	♦
Intelligent hastighetsbegränsare	♦	♦	♦	♦
Bilko-assistansfunktion	♦	♦	♦	♦
Trafikskyltsigenkänning	♦	♦	♦	♦
Autobroms	♦	♦	♦	♦
Information om döda vinklar inkl. trafikövervakning från sidan	–	♦	♦	–

## Säkerhet

Elektroniskt startspärrsystem	♦	♦	♦	♦
Stöldlarm	♦	♦	♦	♦
Fjärrstyrt centrallås med två nycklar	♦	♦	♦	♦
Smart dörröppning och start	–	♦	♦	♦
Pakethylla	♦	♦	♦	♦

## Interiör - klädsel

Tyg/läder* Interiör	–	♦	–	–
Mocka/tyg/läder* Interiör	–	–	♦	–
Vattenavvisande tyg/läder* Interiör	–	–	–	♦
Interiörpaneler – mjukt, vadderat läder <sup>†</sup>	♦	♦	♦	♦
Läderratt	♦	♦	–	♦
3-ekrad läderratt	–	–	♦	–
Växelspaksknopp i läder	♦	♦	♦	♦
Sportpedaler	–	–	♦	–

♦ Standard – Ej tillgängligt

\* Syntetläder

\*\* eCall-funktionen är beroende av tillgång till 2G/3G-nätverket

<sup>†</sup> Uppgifter om bränsleförbrukning härrör från EU-reglerade laboratorietester och tillhandahålls i jämförelsesyfte. De kanske inte återspeglar den verkliga körupplevelsen. Honda Jazz har genomgått utsläpps- och bränsleförbrukningstester enligt WLTP-förfarandet i överensstämmelse med Kommissionens förordning (EU) 2017/1151. WLTP-resultaten återspeglar bättre bilens faktiska prestanda vid körning på väg. Under övergångsfasen mellan NEDC (det tidigare testförfarandet) och WLTP kommer NEDC-värden för CO<sub>2</sub> och bränsleförbrukning att förbli tillgängliga i enlighet med Kommissionens förordning (EU) 2017/1153.



	Elegance 1.5 i-MMD fullhybrid	Advance 1.5 i-MMD fullhybrid	Advance Sport 1.5 i-MMD fullhybrid	Crosstar Advance 1.5 i-MMD fullhybrid
<b>Funktion och teknik</b>				
Econ-läge	♦	♦	♦	♦
Körläge Econ/Sport/Normal	–	–	♦	–
Smidig manövreringsassistent	♦	♦	♦	♦
Starthjälp i backe	♦	♦	♦	♦
Elektrisk servostyrning med variabel utväxling	♦	♦	♦	♦
Elektronisk parkeringsbroms med automatisk aktivering	♦	♦	♦	♦
Manöverpaddel för regenerativ bromsning och retardation	–	–	♦	–
Tomgångsstopp	♦	♦	♦	♦
Multiinformationsdisplay	♦	♦	♦	♦
<b>Komfort och trivsel</b>				
Adaptiv farthållare	♦	♦	♦	♦
Klimatanläggning	♦	♦	♦	♦
Automatiska vindrutetorkare	♦	♦	♦	♦
Krok för lastnät	♦	♦	♦	♦
Backkamera	♦	♦	♦	♦
Parkeringsensorer (fram och bak)	♦	♦	♦	♦
Automatiska elfönsterhissar upp/ned	–	♦	♦	♦
Automatiska elfönsterhissar – endast förarplats	♦	–	–	–
Fjärrmanövrerade elfönsterhissar (manövrering med startnyckeln)	–	♦	♦	♦
Ratt med lutnings- och teleskopfunktion	♦	♦	♦	♦
Sidobackspeglar – elmanövrerade och eluppvärmda	♦	♦	♦	♦
Sidobackspeglar – elektriskt infällbara	♦	♦	♦	♦
Sidobackspeglar – kan fällas in med startnyckeln	–	♦	♦	♦
Speglar på solskydd	♦	♦	♦	♦
Tillbehörsuttag (fram)	♦	♦	♦	♦
Manuell justering i höjdlid av förarsäte	♦	♦	♦	♦
Armstöd fram för förar- och passagerarsäte	♦	♦	♦	♦
Ryggstödsficka på framstolarna	♦	♦	♦	♦
Eluppvärmda framsäten	♦	♦	♦	♦
Rattvärme	–	♦	♦	♦
Magic Seats	♦	♦	♦	♦
<b>Kupébelysning</b>				
Kartbelysning (fram)	♦	♦	♦	♦
Instegsbelysning	♦	♦	♦	♦
Belysning för speglar på solskydd	♦	♦	♦	♦
Belysning i bagagerummet	♦	♦	♦	♦
<b>Ljud och kommunikation</b>				
Honda CONNECT (9-tums pekskärm, AM/FM/DAB digitalradio, Apple CarPlay/Android Auto™)	♦	–	–	–
Honda CONNECT med GARMIN Navigation (9-tums pekskärm, AM/FM/DAB digitalradio, Apple CarPlay/Android Auto™)	–	♦	♦	♦
2 USB-portar fram	♦	♦	♦	♦
2 USB-portar bak	–	♦	♦	♦
4 högtalare	♦	♦	♦	♦
Ljudreglage på ratten	♦	♦	♦	♦
Bluetooth™ handsfree-telefon (HFT)	♦	♦	♦	♦
Wireless Apple CarPlay	♦	♦	♦	♦

	Elegance 1.5 i-MMD fullhybrid	Advance 1.5 i-MMD fullhybrid	Advance Sport 1.5 i-MMD fullhybrid	Crosstar Advance 1.5 i-MMD fullhybrid
<b>Exteriör</b>				
Hajfensantenn	♦	♦	♦	♦
Dörrhandtag i karosskulör	♦	♦	♦	–
Svarta dörrhandtag	–	–	–	♦
Sidobackspeglar i karosskulör	♦	♦	♦	–
Svarta sidobackspeglar	–	–	♦	♦
Sportgrill	♦	♦	♦	–
Advance Styling (dekor i karosskulör på främre och bakre stötfångare)	–	♦	–	–
Advance Sport Styling (främre och bakre stötfångare med blanksvart finish)	–	–	♦	–
Crosstar Styling (främre och bakre stötfångare/list främre dimljus/silverfärgad stänkskärm och sidotröskellist)	–	–	–	♦
Spoiler	–	–	♦	–
Takrelingar	–	–	–	♦
Mörktonade rutor	–	♦	♦	♦
e:HEV-emblem	♦	♦	♦	♦
<b>Ytterbelysning</b>				
LED-strålkastare	♦	♦	♦	♦
Automatiska strålkastare	♦	♦	♦	♦
Manuell/automatisk strålkastarjusterare	♦	♦	♦	♦
Timer för automatisk tändning/släckning av strålkastare (Coming Home-/Leaving Home-funktion)	♦	♦	♦	♦
Automatiskt helljussystem	♦	♦	♦	♦
Strålkastare med skymningssensor	♦	♦	♦	♦
LED-dimljus fram	–	–	–	♦
LED-varselljus	♦	♦	♦	♦
LED-bakljus	♦	♦	♦	♦
<b>Fälgar</b>				
15-tums fälgar	♦	–	–	–
16-tums fälgar	–	♦	–	–
Unika 16-tums lättmetallfälgar	–	–	♦	–
16-tums färgskiftande navkapsel (3D Chrome H)	–	–	–	♦
Däck 185/60 R15 88H	♦	–	–	–
Däck 185/55 R16 87H	–	♦	♦	–
Däck 185/60 R16 86H	–	–	–	♦
Däckreparationssats	♦	♦	♦	♦

♦ Standard – Inte tillgängligt

† Uppgifter om bränsleförbrukning härrör från EU-reglerade laboratorietester och tillhandahålls i jämförelsesyfte. De kanske inte återspeglar den verkliga körupplevelsen. Honda Jazz har genomgått utsläpps- och bränsleförbrukningstester enligt det nya WLTP-förfarandet i överensstämmelse med Kommissionens förordning (EU) 2017/1151. WLTP-resultaten återspeglar bättre bilens faktiska prestanda vid körning på väg. Under övergångsfasen mellan NEDC (det tidigare testförfarandet) och WLTP kommer NEDC-värden för CO<sub>2</sub> och bränsleförbrukning att förbli tillgängliga i enlighet med Kommissionens förordning (EU) 2017/1153.







BLUE SKIES FOR  
OUR CHILDREN

## Upplöv mer av Honda Jazz på [honda.se](https://www.honda.se)

Efter sista redigering av broschyren kan produkter eller tjänster ha ändrats. Honda förbehåller sig rätten att ändra sina specifikationer, inklusive färger, med eller utan förvarning och vid den tidpunkt och på det sätt som de tycker passar. Stora såväl som små förändringar kan vara involverade. Alla ansträngningar görs dock för att säkerställa att uppgifterna är korrekta i denna broschyr. Denna publikation ska inte under några som helst omständigheter utgöra ett erbjudande från företaget till någon person. All försäljning görs av vederbörlig distributör eller återförsäljare i enlighet med de standardmässiga försäljningsvillkoren och garantin som ges av distributören eller återförsäljaren. Kopior av dessa kan erhållas från dem på begäran. Alla ansträngningar görs för att säkerställa riktigheten i specifikationerna, men eftersom broschyrer iordningställs och trycks flera månader före distribution kan följaktligen ändringar i specifikationen, eller i enstaka fall en viss funktion, inte alltid omedelbart återspeglas. Kunder rekommenderas alltid att kontrollera specifikationsdetaljer med den levererande återförsäljaren, speciellt om valet av modell är beroende av någon av de funktioner som annonseras.

Honda Motor Europe Ltd, Filial Sverige, Box 31002, 200 49 Malmö, Sverige  
Telefon: 040-38 07 00 [www.honda.se](https://www.honda.se).



Honda agerar ansvarsfullt och använder papper från producenter inom EU.  
Vänligen kasta inte den här broschyren i soporna. Ge den till en bekant eller lägg den i pappersåtervinningen.

# HONDA